

太陽光発電 + 蓄電池PPAサービス

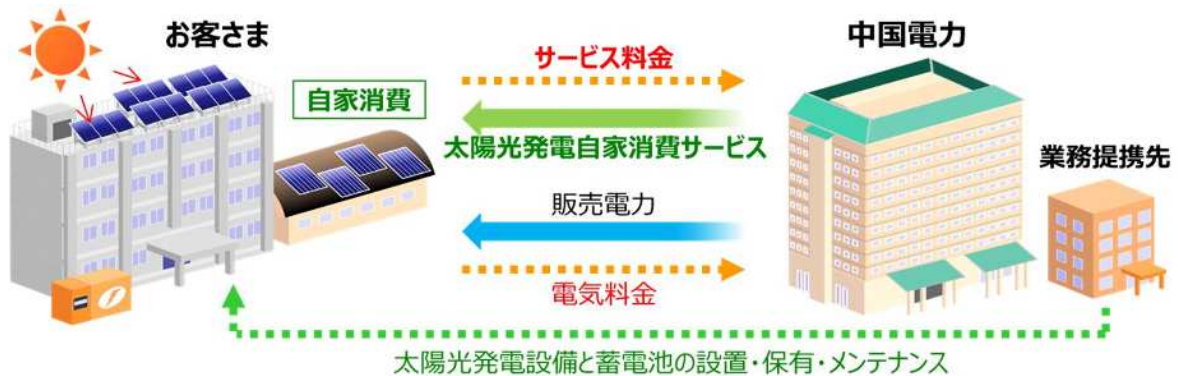
- 太陽光発電は「売電」から「自家消費」へ



サービス概要

お客さまの建物や敷地に太陽光発電設備と蓄電池を設置し、月々のサービス料金※¹で、蓄電池を活用しながら太陽光発電の電気を自家消費できるサービスです。

非常災害等の停電時には、太陽光発電の電気※²と蓄電池に貯めた電気を使用できるため、BCP（事業継続計画）対策が向上するとともに、CO2排出量の削減が図れるサービスです。



- ✓ お客さまの建物や敷地を無償貸与いただき、中国電力および業務提携先が、太陽光発電設備および蓄電池の設計・施工・運用・メンテナンスまで責任を持って対応いたします。
- ✓ サービス料金は、お客さまと協議のうえ、決定いたします。ご契約期間は20年となります。
- ✓ お客さまには、ご使用量に応じて、電気料金とサービス料金をセットでお支払いいただきます。

背景

- ☀️ 再生可能エネルギー固定買取単価の下落
- ☀️ 再生可能エネルギー発電促進賦課金単価の変動
- ☀️ ESG投資や脱炭素経営など、ステークホルダーからの評価を獲得し自らの付加価値を高めるため、環境への取り組みの気運が高まっています。
- ☀️ 自然災害の頻発・激甚化

環境対応の向上

ランニングサポート

初期費用低減※³

オフバランス

空調負荷低減

BCP・レジリエンス対策

安心のトータルサポート

- ※¹ サービス料金と別途に事前の屋根改修や、メンテナンスの為に昇降設備・安全設備の導入をお願いする場合がございます。野立設置の場合、土地の整地等をお願いする場合がございます。その他、発生する費用については個別のご相談時にご説明いたします。
- ※² 停電時の太陽光発電のご使用には自立運転型のオプション機器の取り付けが必要となります。
- ※³ 本サービスではお客さまが太陽光を自社で導入される場合に比べ、初期費用を低減して太陽光発電由来の電力をご使用いただくことが可能です。





環境対応の向上



「省エネ法」および「[温対法](#)」の報告や、「[ESG投資](#)」対応（CDP、CSR報告等）にも活用できます。



ランニングサポート

[設計・施工](#)、[遠隔監視](#)、[年次点検](#)・故障時の[恒久対応](#)、[機器交換](#)などは、当社業務提携先が行います。



初期費用低減※

クリーンな太陽光発電および蓄電池を、初期費用を抑えて導入いただけます。

※点検時の昇降設備や安全設備、土地の整地などを別途お願いする場合がございます。



オフバランス

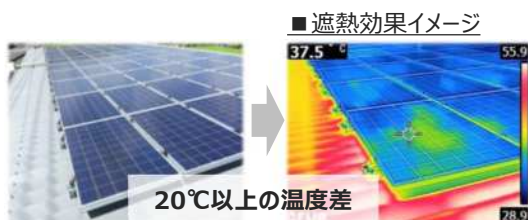
太陽光発電設備および蓄電池は当社業務提携先が所有するため、[オフバランス処理](#)※ができます。

※会計士への確認が必要です。



空調負荷低減

屋根設置の場合、太陽光パネルの遮熱効果により、[空調（冷房）負荷を低減](#)できます。



BCP・レジリエンス対策



停電時にも、[太陽光発電※1](#)や蓄電池に貯めた電気を[ご使用](#)いただけます。

EV（V2X※2）の併用で、BCP・レジリエンス機能が向上します。

■ V2Xイメージ



※1 自立運転機能（オプション）が必要です。

※2 V2X（Vehicle to X）とは、車とインフラ等の相互連携技術のこと。



安心のトータルサポート

電気使用状況や電気契約内容に応じた最適システムのご提案を含め、中国電力がワンストップで、トータルサポートいたします。

※ マークは、蓄電池を併設することによる機能拡充の項目を示します。



まずは、シミュレーションをしてみませんか？

