

こんなお悩みは、ございませんか？

電気代が高い

効が悪い

運転音が高い

臭いがする

場所により温度差がある

水がもれる



エアコン内部洗浄

で解決できるかもしれません

めづまりをなくして
省エネ・節電

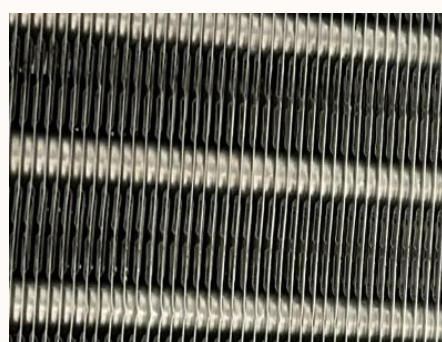
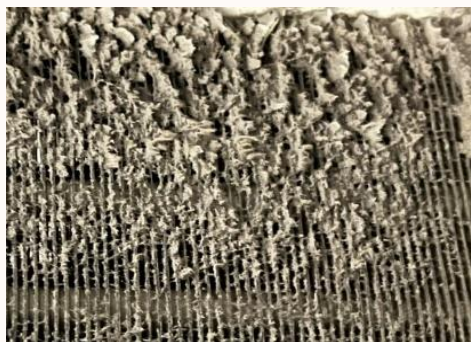
定期的なメンテナンスで
長寿命化

空気をきれいにして
快適環境

Before

オフィスビルの事例(広島市)

After



- フィルター清掃
 - 吹き出し口清掃
- 等の清掃もあわせて作業し、見た目も“キレイ”になります。

ノーメンテナンスのエアコンは、こんなに汚れているかも・・・

内部洗浄を2回行い、隅々まできれいにします。節電&環境改善につながります。

3.4(m/s)

風速(吹き出し口の風速)

7.4(m/s)

217.6% 改善

7.5℃

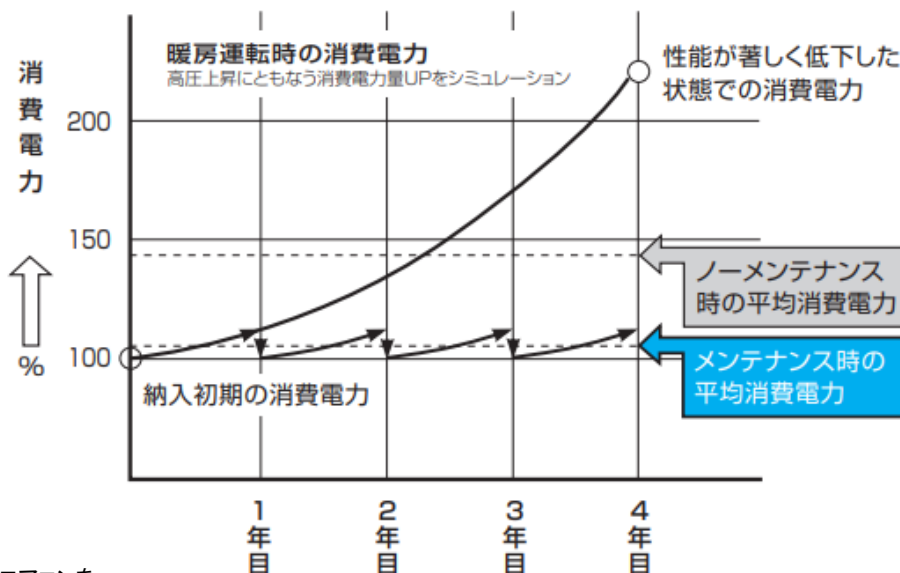
温度測定(吸い込み口と吹き出し口の温度差)

19.7℃

262.6% 改善

ノーメンテナンス時の業務用エアコン消費電力イメージ

洗浄していない
期間が長いほど
効果大!



※出典元:「一般社団法人 日本冷凍空調工業会」業務用エアコンを長く安心してお使いいただくために
※上記は、洗浄による節電効果を補償するものではありません。実際の節電効果は、エアコンの汚れ具合や状況によって変わります。

ノーメンテナンスによる消費電力の増加

特長1

より節電効果を大きく

2回洗浄

アルミフィンの内部洗浄



× 2回

洗浄前と後で吸込口と吹出口の温度差が5℃くらい改善された。工場の熱中症対策になり、やって良かった。(製造業)



	6階エアコン1			6階エアコン2			6階エアコン3					
	洗浄前①	洗浄後①	改善率	洗浄前②	洗浄後②	改善率	洗浄前③	洗浄後③	改善率			
吸い込み(℃)①	37.2	33.8	-	37.0	34.0	-	35.9	33.9	-			
吹き出し(℃)②	46.4	54.8	-	47.5	55.1	-	43.4	53.6	-			
温度差(℃)②-①	9.2	21.0	11.8	22.8%	10.5	21.1	10.6	20.1%	7.5	19.7	12.2	26.3%
			19.1%	3.2	6.5	3.3	20.3%	3.4	7.4	4.0	21.8%	

特長2

節電効果を数値化した

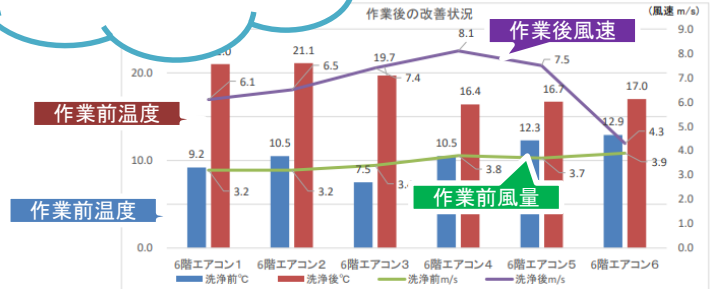
報告書

作業前、作業後の温度差、風速



「報告書」を受領したので、上司へ説明が簡単にできました。(製造業)

	6階エアコン5			6階エアコン6				
	洗浄前⑤	洗浄後⑤	改善率	洗浄前⑥	洗浄後⑥	改善率		
吸い込み(℃)	37.5	33.5	-	27.5	26.0	-		
吹き出し(℃)	48	50.2	-	40.4	43.0	-		
温度差(℃)	10.5	16.7	4.4	13.6%	12.9	17.0	4.1	13.2%
	3.7	7.5	3.8	20.3%	3.9	4.3	0.4	11.0%



特長3

節電効果が高い

エアコン調査

事前訪問により

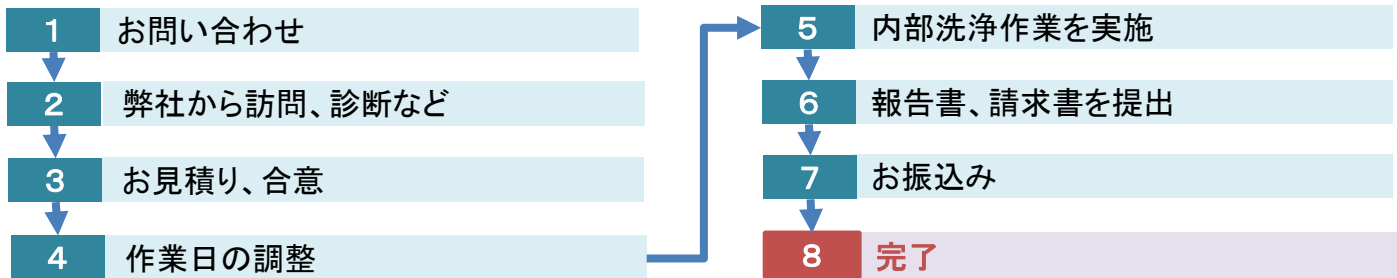
修理対応も可能



エアコン内部洗浄で故障箇所が判明し、修理対応もスムーズにできました。(社会福祉法人)



作業までの流れ



標準単価

エアコン	標準単価/台 (税込)
天井埋込型エアコン内部洗浄	33,000円
床置型エアコン内部洗浄	26,400円
壁掛型業務用エアコン内部洗浄	19,800円
壁掛型家庭用エアコン内部洗浄	13,200円

- ※1. 県庁所在地近郊、エアコン室内機6台、内部洗浄2回で試算しています。
- ※2. 安全対策費等が必要な場合、別途、ご請求します。
- ※3. お客様の所在地、設置場所、熱交換器等の汚れ状況、エアコン内部洗浄台数等総合的に勘案して、お見積りします。

お見積無料

お申込み、お問い合わせ

株式会社 エネルギア L&B パートナース

鳥取県、島根県、広島県等

営業推進本部

082-242-7835

岡山県

岡山支店

086-233-2992

〒730-0041 広島市中区小町4番33号

山口県

山口支店

083-924-5971

～これまでに培った経験を活かしてコスト低減を実現します～

L & B のビル総合管理は、お客様の設備の性能を検証し、効果的なエネルギー管理を行い、省エネ、省コスト、CO2削減に向けた改善活動に取り組みます。